

Märkused:

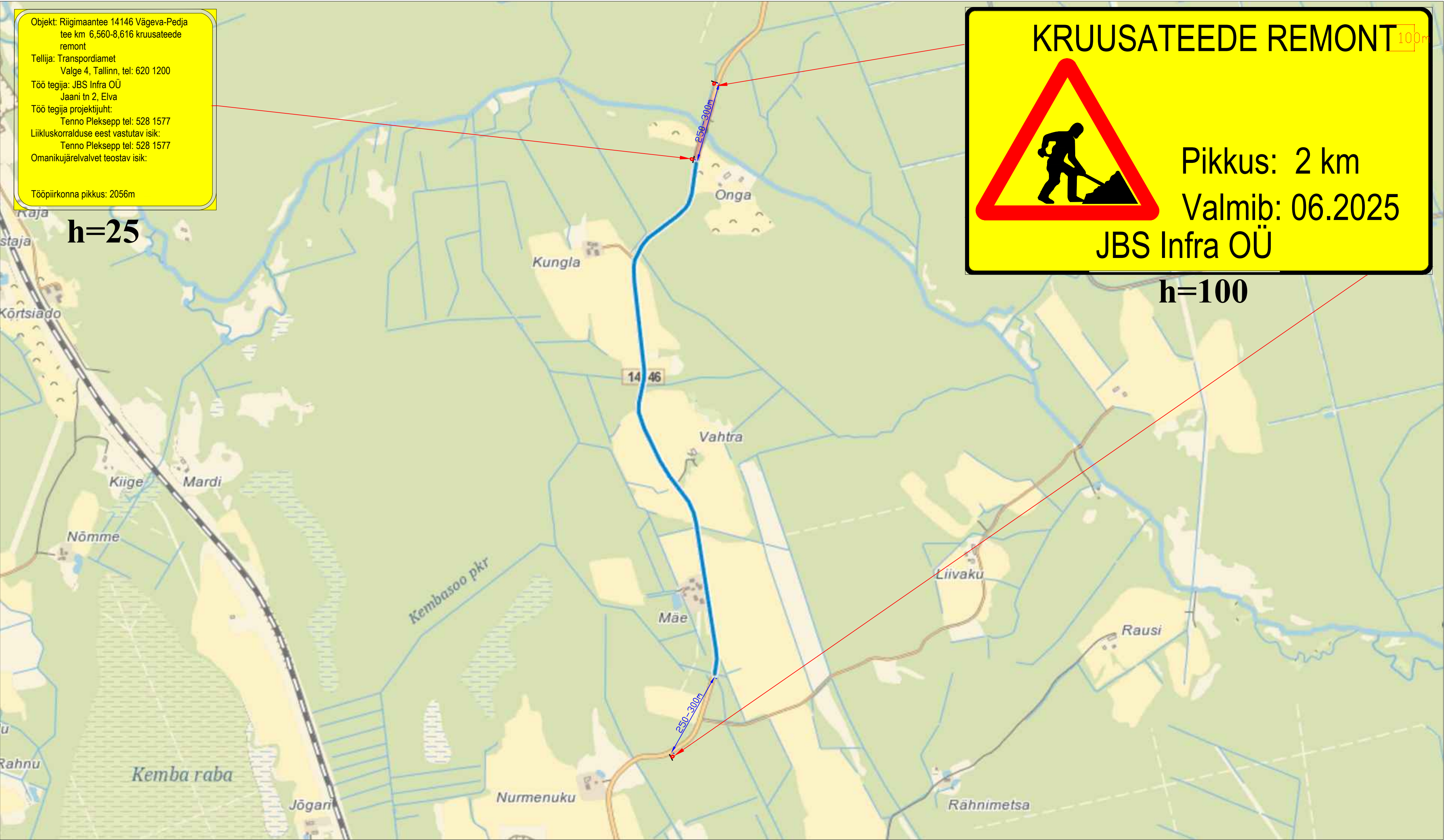
1. Muud olemasolevad liikluskärgid, mis lähevad vastuollu antud ajutise ehitusaegse liikluskärgiga, tuleb kinni katta.
2. Vajadusel korrigeerida liikluskärgi tööetapi olukorra kohaseks.
3. Vajadusel lisada objektile täiendavaid liikluskärgi.
4. Ajutised ehitusaegsed liikluskärgid tuleb paigaldada nii, et nad on liiklejale üheselt mõistetavad ja arusaadavad.
5. Tagada kogu ehitustööde vältel ajutiste liikluskärgide püstiolek ja loetavus.
6. Joonist lugeda märgitud numbrite järgi.

Lisa märkused:

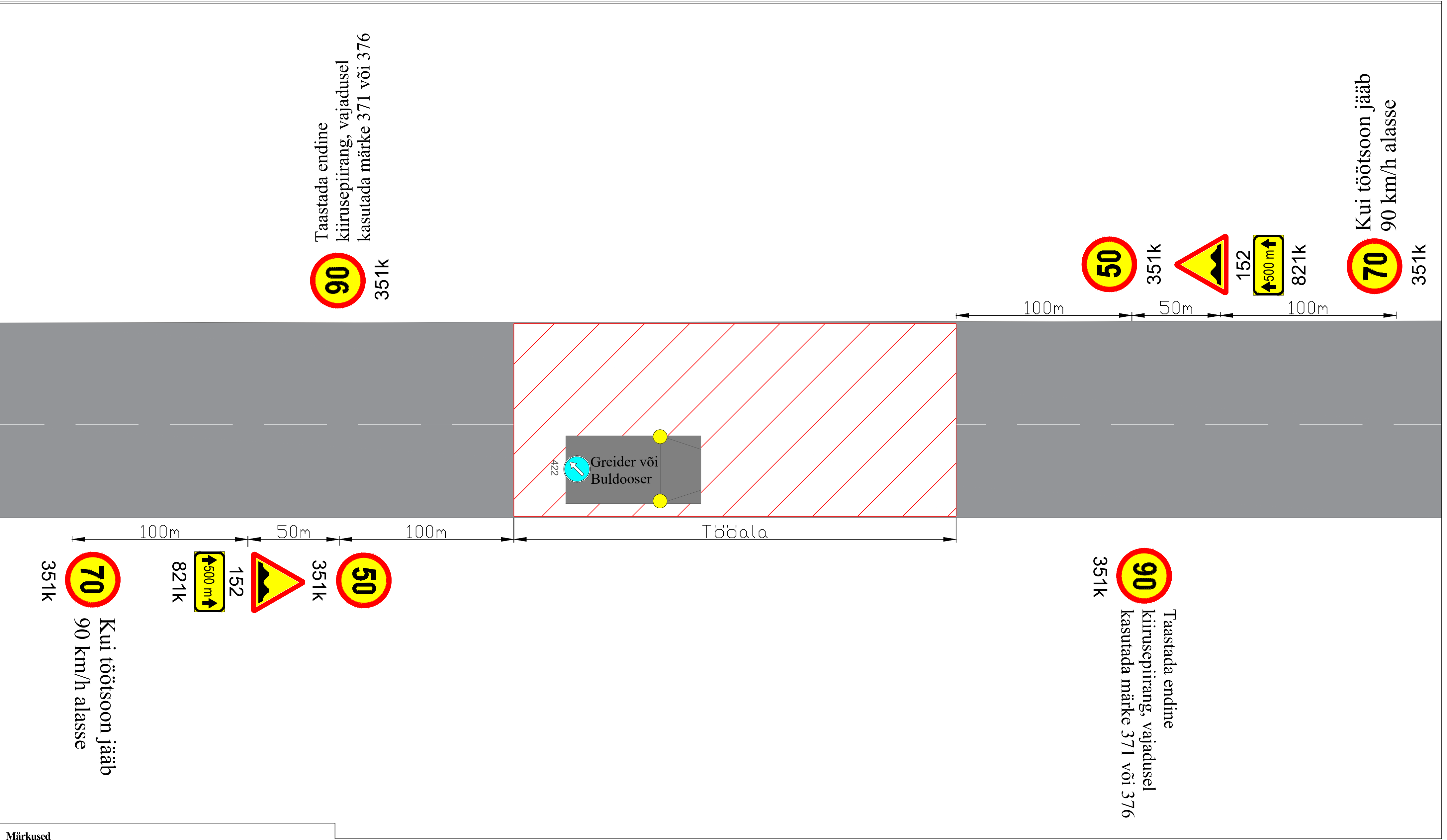
1. Aasta keskmine ööpäevane liiklus 41  
Sõidua autod ja pakiautod (%) 89  
Veoautod ja autobussid (%) 0  
Autorongid (%) 11
2. Antud asulavälisel lõigul kehtib statsionaarne kiirusepiirang 90 km/h

LEPPEMÄRGID			<div><div>Lõunaliiklus</div>Sinu liikluskorraldaja</div> <div>Tähe põik 8, Kambja vald, Tartu maakond Telefon: +372 5248 400 E-post: info@lounaliiklus.ee</div> <div><div>Koostas:</div><div>Indrek Vähi</div></div> <div>Tellijä: JBS Infra OÜ</div>	Projekti nimetus: Kruusateede remont Jõgeva hooldepiirkonna riigiteedel 2025.a.		Kuupäev 04.03.2025
<div></div>	Töötsoon	<div></div> Paigaldatav ajutine liiklusmärk		Objekti asukoht: Tee nr 15161 Vao- Pärnurme- Sulustvere tee km 33,019-35,463		Töö nr: 043/25
<div></div>		Olemasolev liiklusmärk				Joonis nr : 1 - (6)
				Joonis: <b>Ajutine liikluskorraldusskeem</b>		Mõõtkava





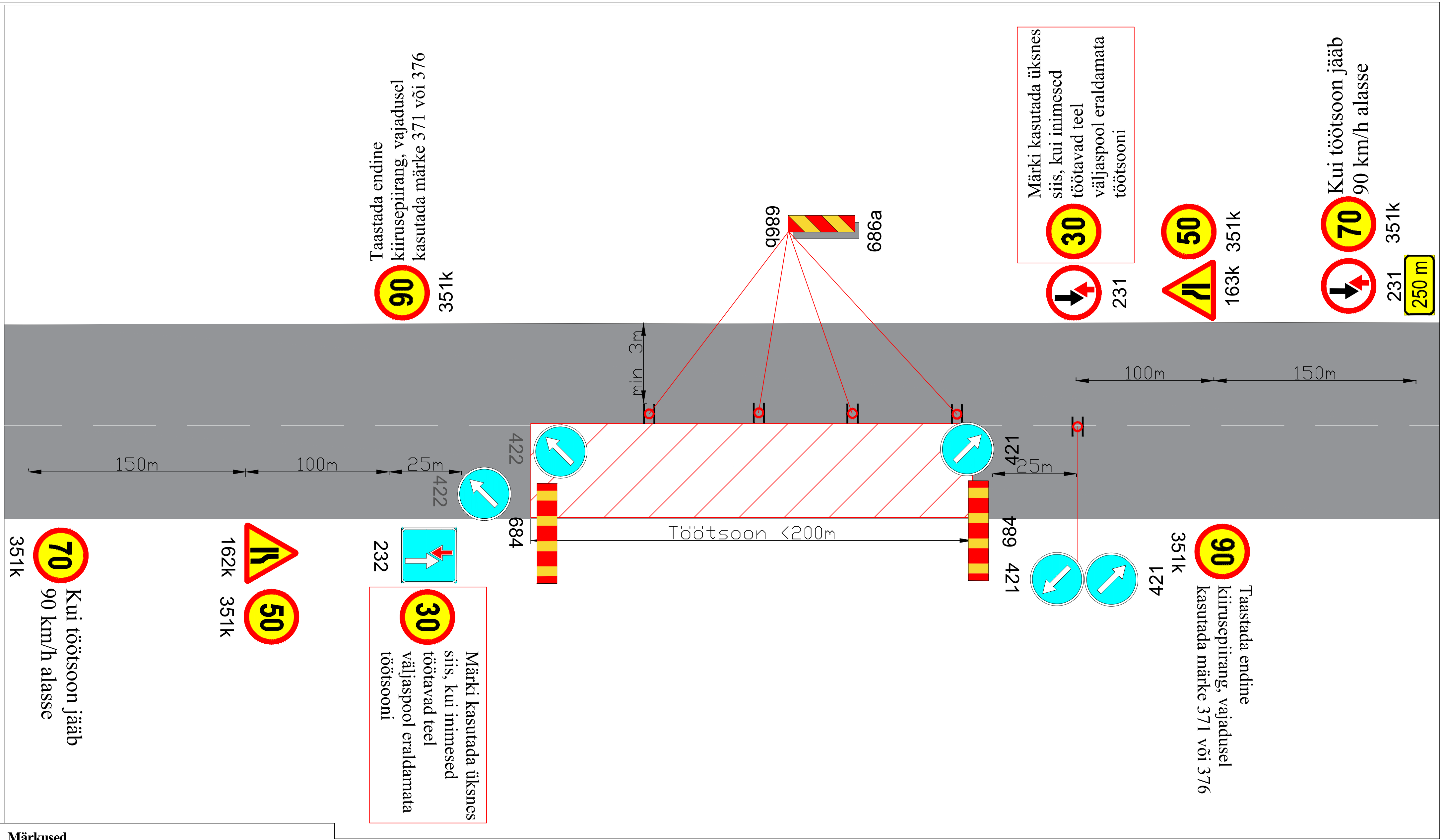




Märkused


1. Skeemi tohib kasutada vaid koos liikluskorralduse üldskeemiga
2. Objektil töötavatel mehhanismidel peab olema kõikidest suundadest nähtav töötav vilkur
3. Muud olevad liikluskärgid, mis lähevad vastuollu antud liiklusskeemiga, tuleb tühistada
4. Tagada sõiduraja laiuseks minimaalselt 3 meetrit
5. Vajadusel kasutada märgi 152 all lisatahvlit "VALL TEEL"

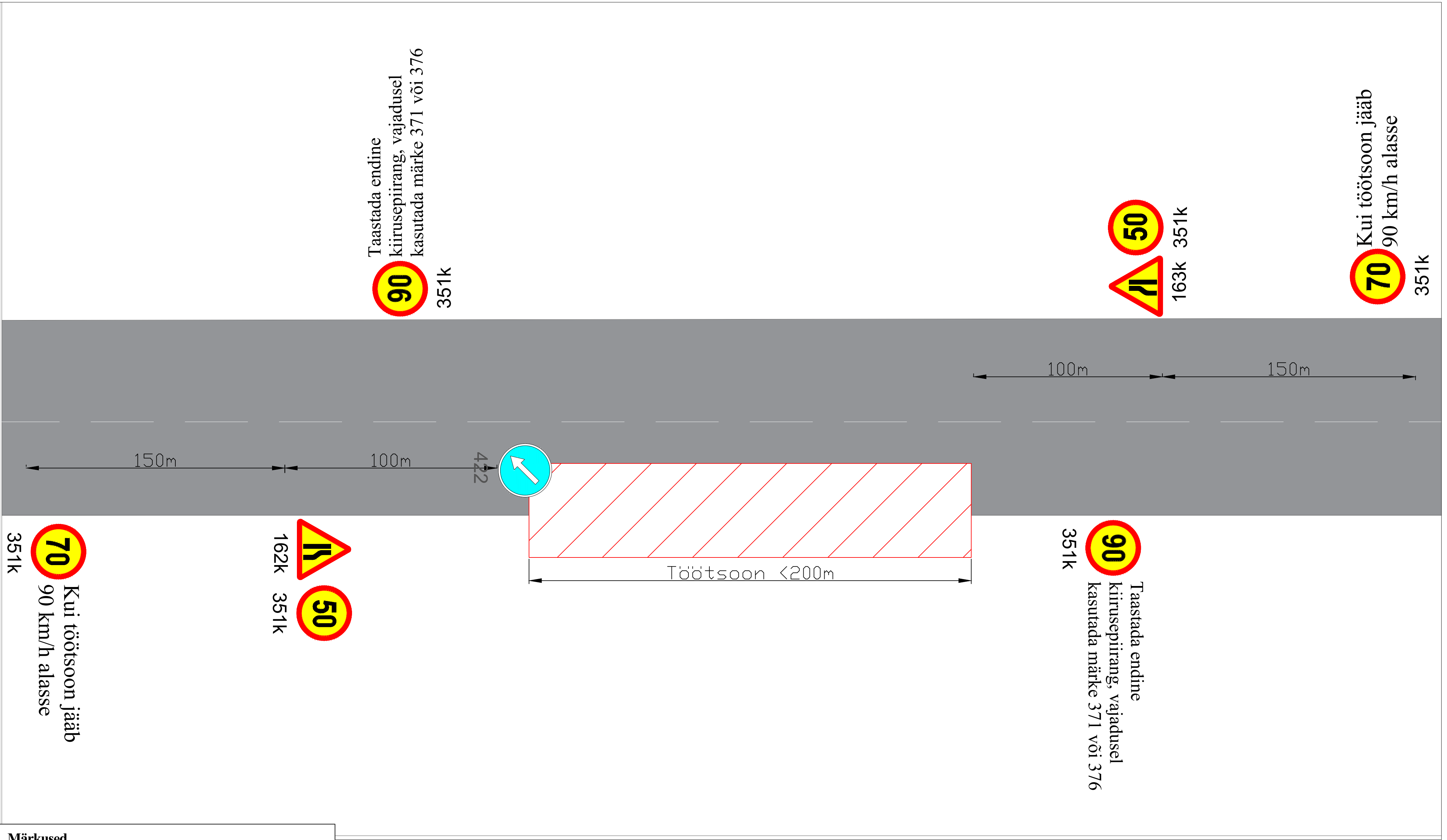
LEPPEMÄRGID			 <div>Turu 63, 51004, Tartu, Telefon: +372 5248 400 E-post: lounaliiklus@gmail.com</div>	Projekti nimetus: Katte ehitus	Kuupäev 04.03.2025
 Töötsoon	 Paigaldatav ajutine liiklusmärk			Objekti asukoht: .	Töö nr: 043/25
	 Olemasolev liiklusmärk			Joonis: Ajutine liikluskorraldusskeem	Joonis nr : 3 - (6)
			Tellijä: JBS Infra OÜ		Möötka



Märkused

- Märke 231 ja 232 kasutada ainult piiratud nähtavuse korral
- Skeemi tohib kasutada vaid koos liikluskorralduse üldskeemiga

LEPPEMÄRGID			 Turu 63, 51004, Tartu, Telefon: +372 5248 400 E-post: lounaliiklus@gmail.com	Projekti nimetus: Truupide ehitus või külmakergete kohtade remont	Kuupäev 04.03.2025
 Töötsoon	 Paigaldatav ajutine liiklusmärk			Objekti asukoht:	Töö nr: 043/25
	 Olemasolev liiklusmärk			Joonis nr : 4 - (6)	Joonis nr : 4 - (6)
				Joonis: Ajutine liikluskorraldusskeem	Möötkava



Märkused

1. Skeemi tohib kasutada vaid liikluskorralduse üldskeemiga
2. Objektil töötavatel mehhanismidel peab olema kõikidest suundadest nähtav töötav vilkur

LEPPEMÄRGID			<div><div>Turu 63, 51004, Tartu, Telefon: +372 5248 400 E-post: lounaliiklus@gmail.com</div></div>	Projekti nimetus: Raadamine, peenarde chitus, mullatööd, kraavide kaevamine	Kuupäev 04.03.2025
 Töötsoon	 Paigaldatav ajutine liiklusmärk			Objekti asukoht: .	Töö nr: 043/25
	 Olemasolev liiklusmärk			Koostas: Indrek Vähi	Joonis nr : 5 - (6)
			Tellijä: JBS Infra OÜ	Joonis: Ajutine liikluskorraldusskeem	Möötkava

